

Byvarme i Lyngbe - i praksis

Allerød Kommunes §17, stk. 4 opgaveudvalg

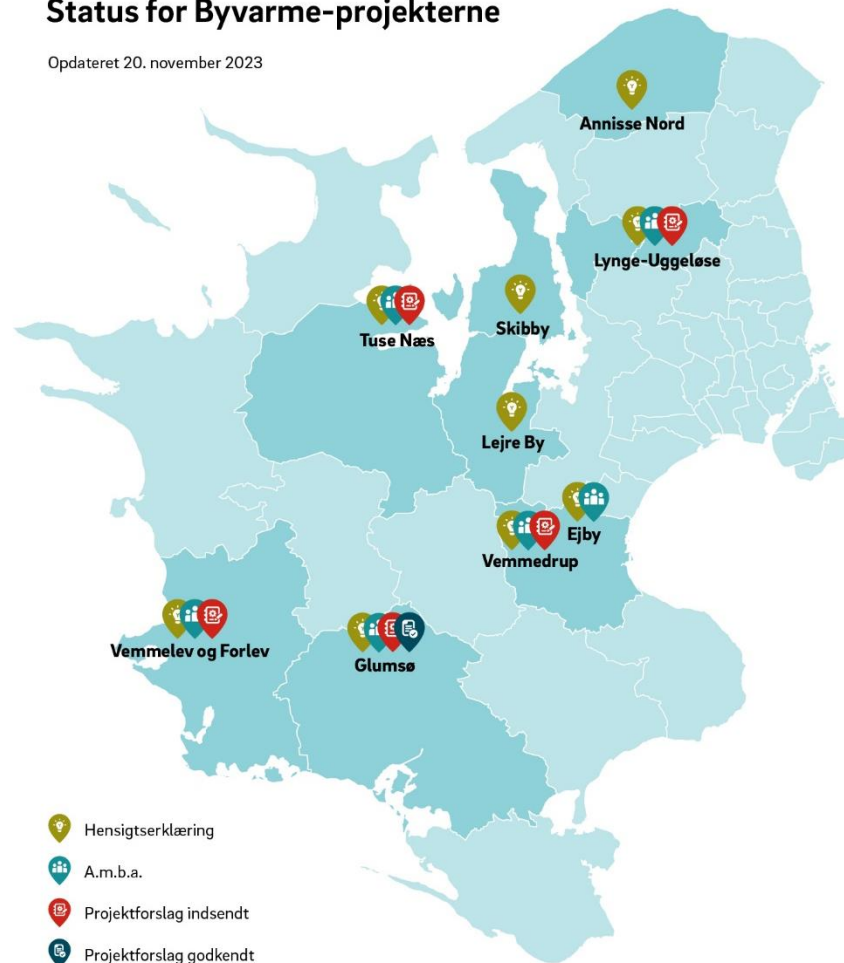
21.12.2023





e.on



Status for Byvarme-projekterne

Opdateret 20. november 2023



-  Hensigtserklæring
-  A.m.b.a.
-  Projektforslag indsendt
-  Projektforslag godkendt

Agenda

Hvem er E.ON

Hvad er
Byvarme

Lynge-
Uggerløse
Fjernvarme
a.m.b.a.

Næste skridt i
Lynge

Hvem er jeg?



Bjørk Paamand Olsen

Varmechef
Civilingeniør (M)

- Maskiningeniør fra DTU
- Tidl. varmechef i Norfors
- 8 år som direktør for Holte Fjernvarme a.m.b.a.
- Driftleder for Stignæsværket

- Energiplanlægning
- Grøn omstilling i praksis
- Visioner → virkelighed



We Connect Everyone To Good Energy



Energy Networks

We operate the largest energy distribution grid in Europe being the backbone of the green energy transition and the most critical infrastructure for society



Energy Infrastructure Solutions

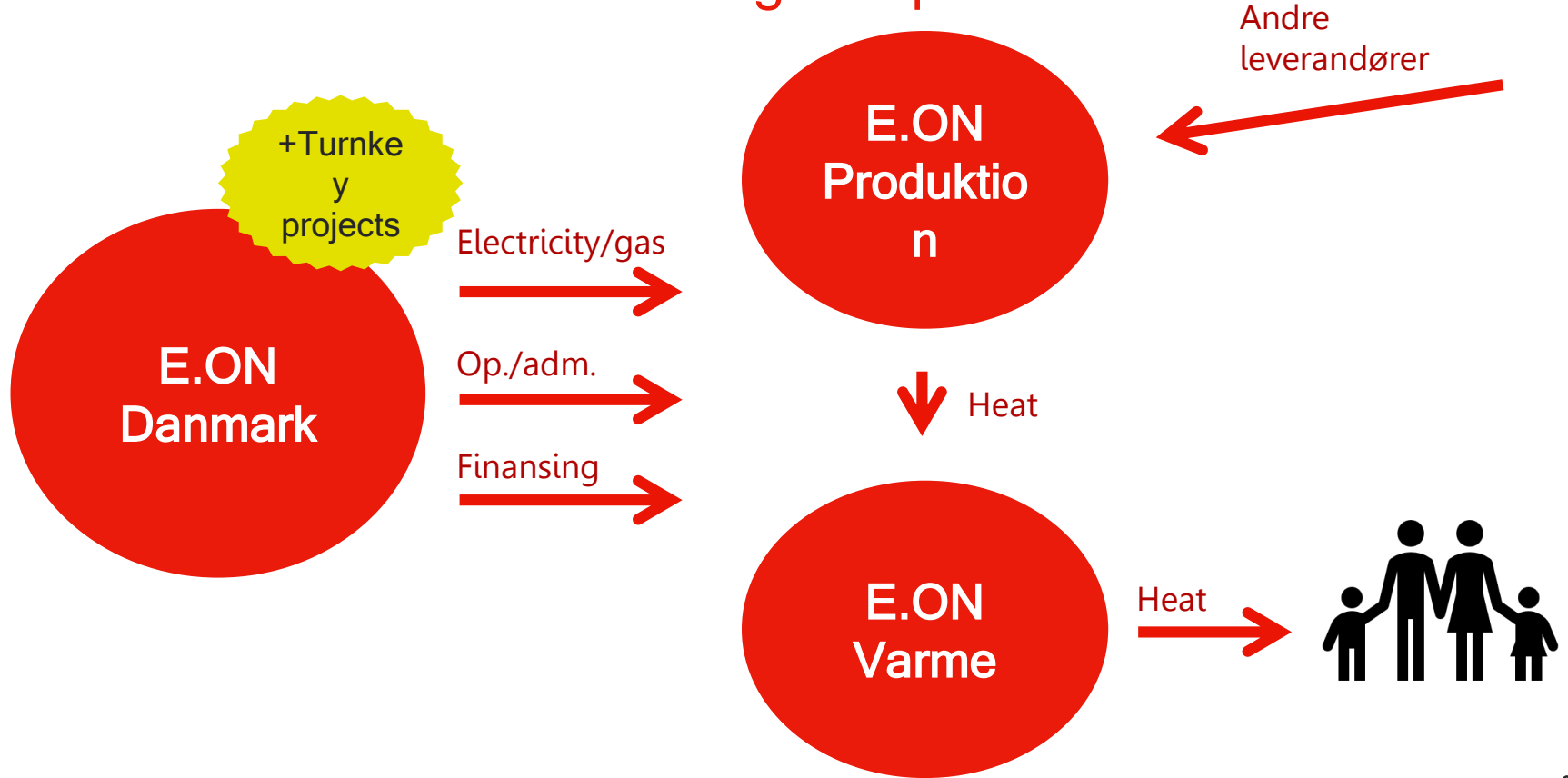
Urbanization and sustainability are key drivers to a decentral energy world. We are the change agent to decarbonize cities and industries



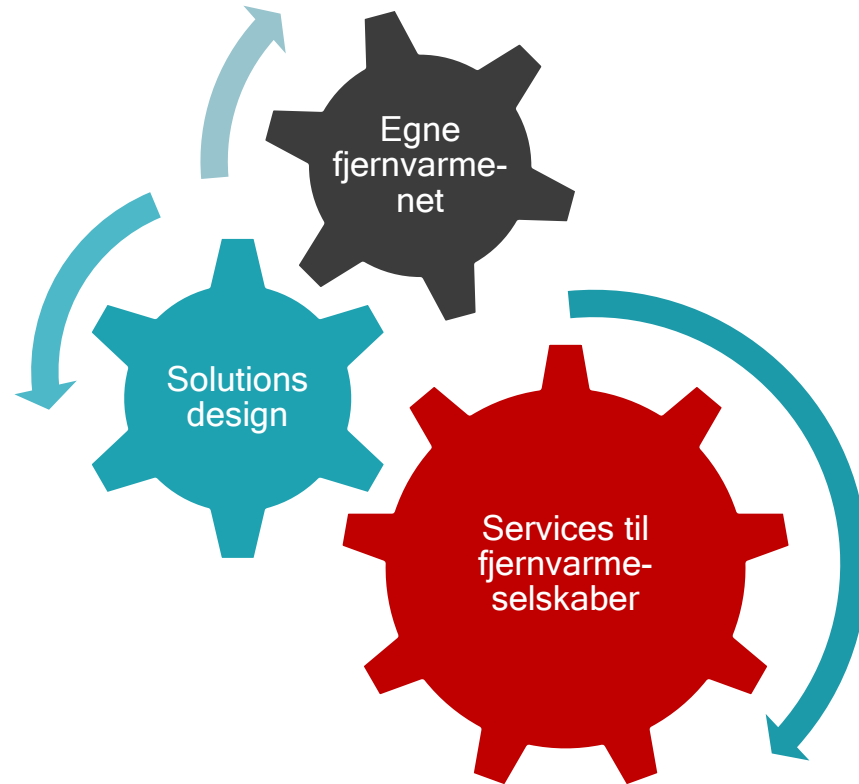
Energy Retail

We are helping millions of private households and enterprises on their individual green pathway to a net-zero future

E.ON Denmark and our heating companies



Strategien for varmeforretningen



Hvad er Byvarme?





Fra idé til virkelighed – skridt for skridt



A.m.b.a.-fasen - fra hensigt til projekt

1

Arbejds-gruppemøde

Gennemgang af processen for at få Byvarme i jeres by

2

Infomøde med byens borgere

Præsentation af Byvarme for hele byen

3

Forberedelse af generalforsamling

Styr på materialerne til generalforsamlingen

4

Generalforsamling

Afholdelse af stiftende generalforsamling

5

Registrering af a.m.b.a.

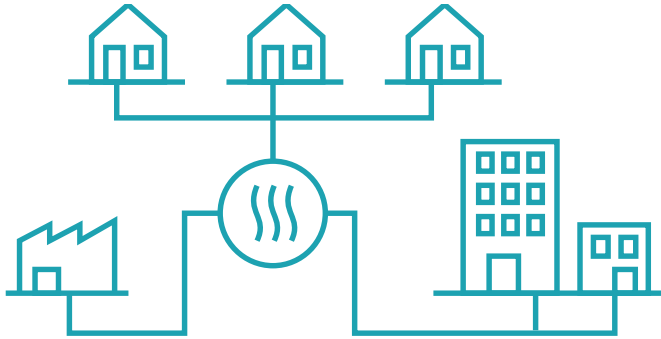
Bestyrelsen registrerer a.m.b.a.'et online

6

Aftale om projektforslag

A.m.b.a.'et indgår aftale om udarbejdelse af projektforslag for Byvarme-projektet

Et lokalt fjernvarmeanlæg ejet af jer – byens borgere



Hvad er fjernvarme?

- > Varme til dit hus
- > Varmt vand til hanen
- > Kræver radiatorer eller gulvvarme



Hvordan ejer vi anlægget?

- > Et lokalt a.m.b.a
- > **Andelsselskab med begrænset ansvar**

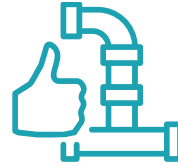
Byvarme er fjernvarme – og det har en række fordele



Du indgår i et **fællesskab**, der er sammen om at dele de faste omkostninger.



Du **sparer** på varmeregningen, hvis du skifter fra fx oliefyr og elvarme.



Du slipper for kolde overraskelser - fjernvarme er **driftssikkert**.



Du er med til at gøre grøn omstilling af varmen mulig i dit område.

Sådan virker Byvarme

Anlægget består af et mix af varmekilder



Varmepumpe som primær varmekilde



Elkedel for fuld forsyningsikkerhed

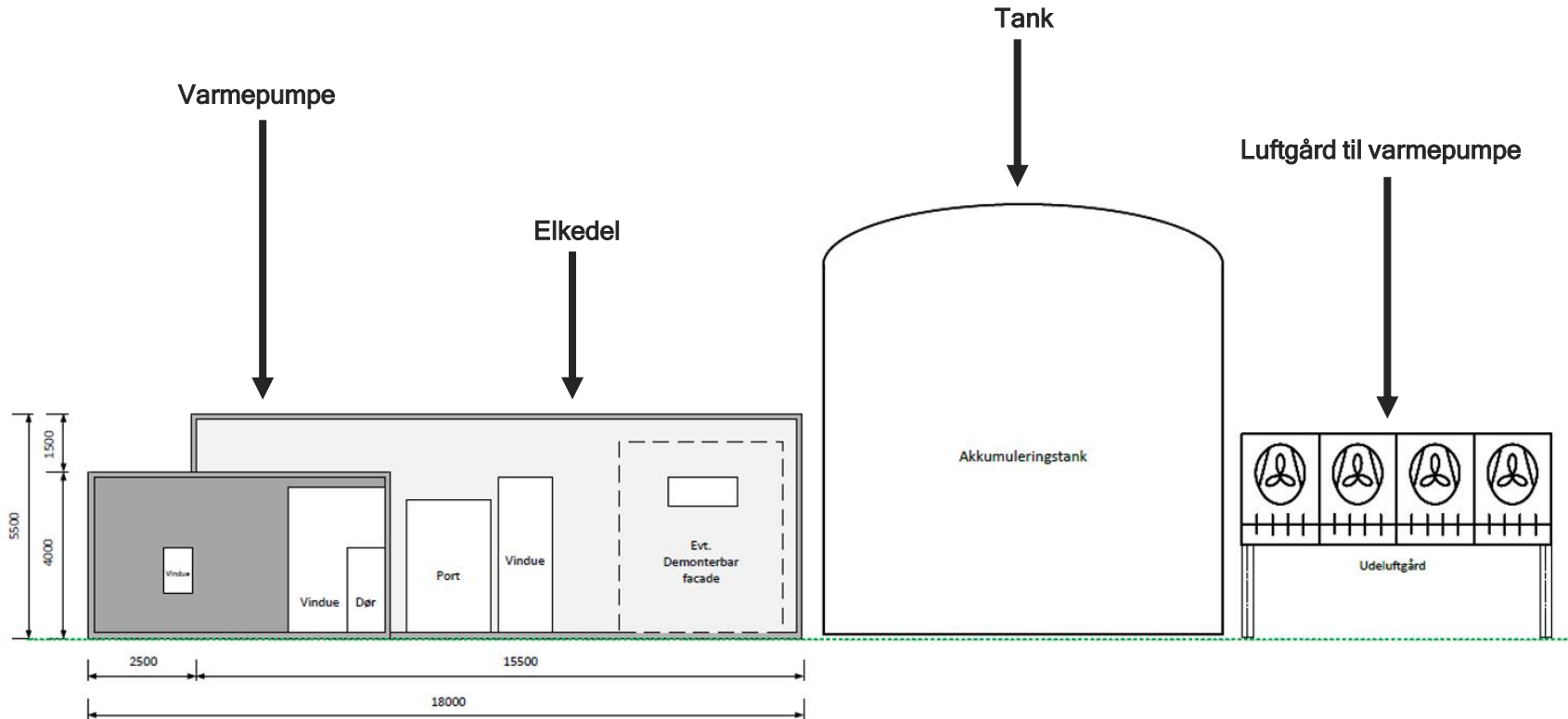


Solfelt til produktion af sommervarme



Akkumuleringstank giver ca. 20 timers varmforsyning

Sådan kan anlægget se ud





Lynge-Uggeløse

Fjernvarme

a.m.b.a.

Lyngge-Uggeløse Fjernvarme a.m.b.a.



Byvarme - skridt for skridt



Idéfasen



A.m.b.a.-fasen

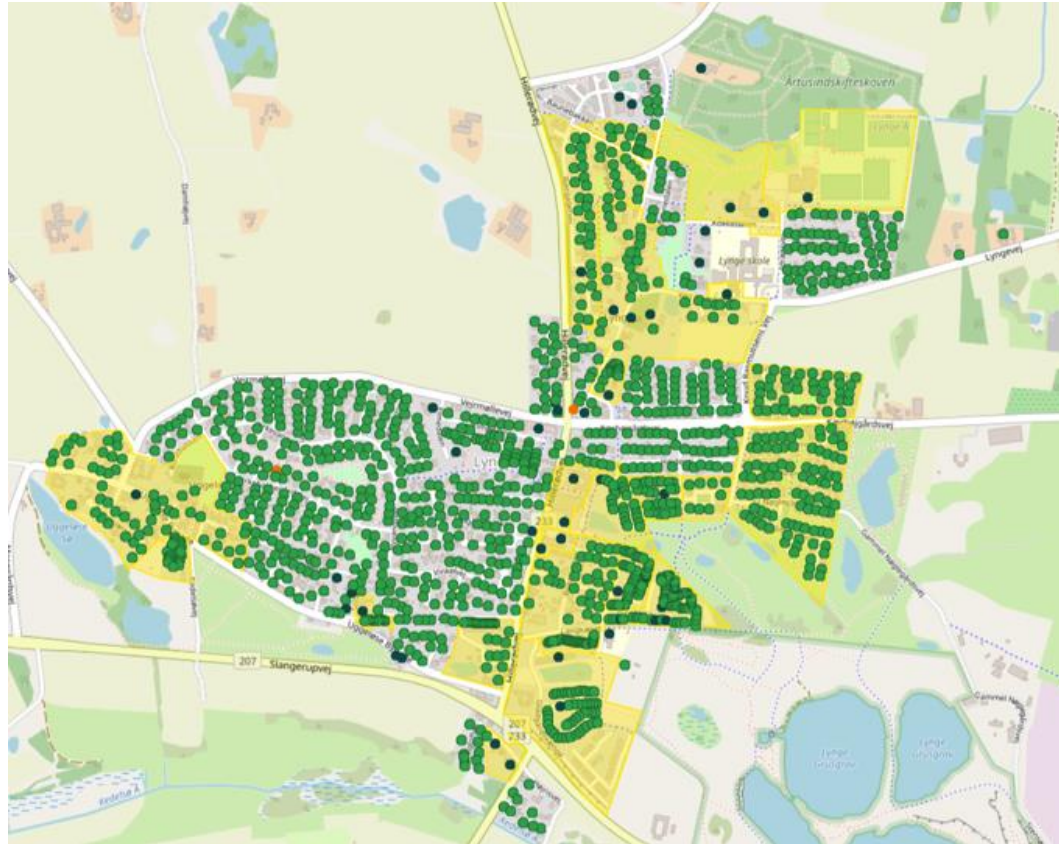


Projektfasen

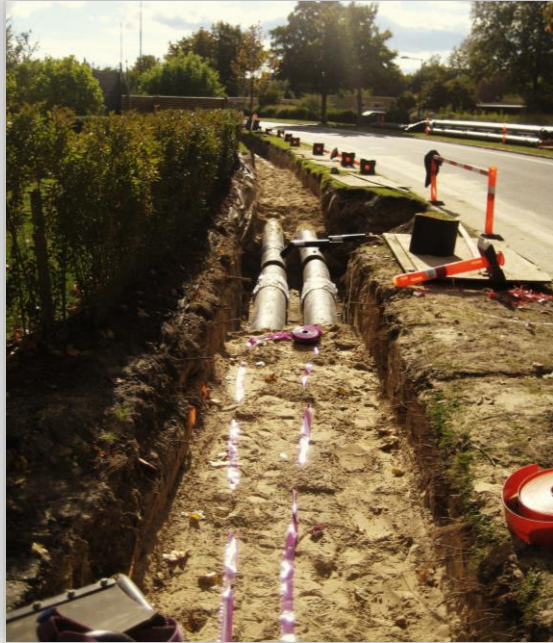
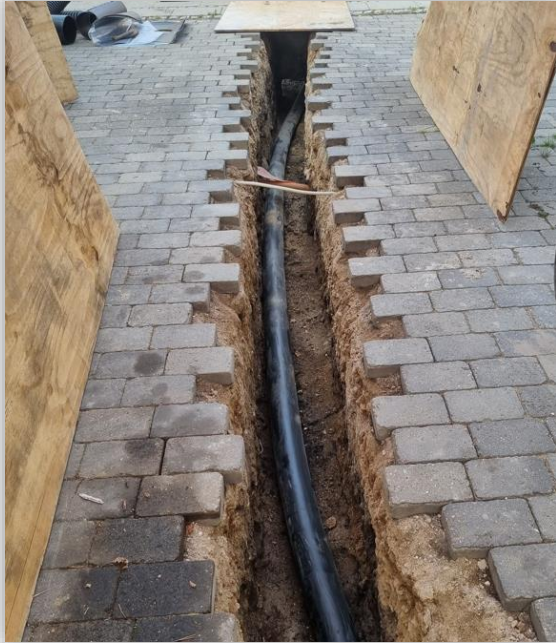


Byggefasen

Nuværende varmforsyning i Lyngby



Udenfor



Indenfor

Farvel til

- Oliefyr/gasfyr
- Varmtvandsbeholder

Ind med

- Fjernvarmeunit



Helt kort

Kan finansieres
gennem
KommuneKredit

I jeres by vil det
koste ca.

225 mio

kr

at etablere

Hvis vi dækker

75%

af byens
varmebehov

Tilslutnings-
bidraget er

25.000

kr

pr. husstand

Hvad dækker 75% af byens varmeforbrug over?

	Gasinstallationer i byen	Antal, som skal tilmelde sig Byvarme	Procentandel, som skal tilmelde sig Byvarme
Private hjem	1.298	1.038	80%
Erhvervsbygninger	57	29	50%

Overslag på årlig varmepris



65 m2



130 m2



200 m2

Byvarme

13.500 kr.

22.600 kr.

32.400 kr.

Individuel varmepumpe

17.100 kr.

25.200 kr.

34.000 kr.

Årlig besparelse

3.600 kr.

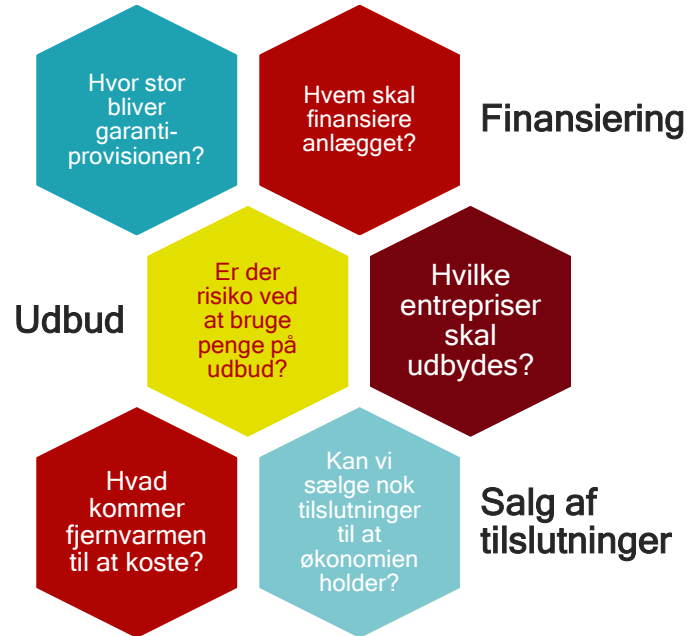
2.600 kr.

1.600 kr.

Næste skridt i Lynge



De vigtige spørgsmål i næste fase



Byvarme –
fjernvarme
nær dig



e.on